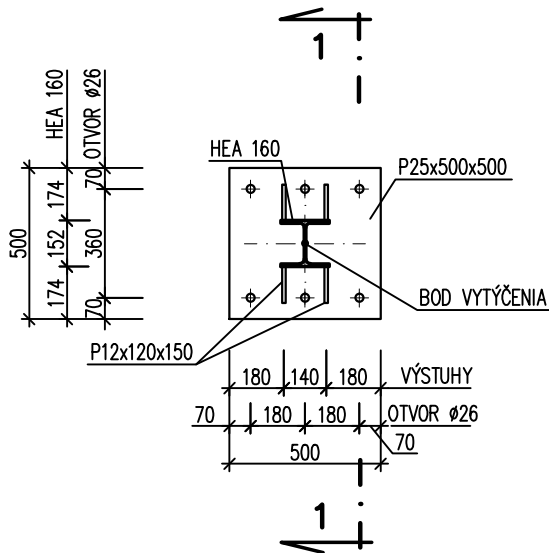
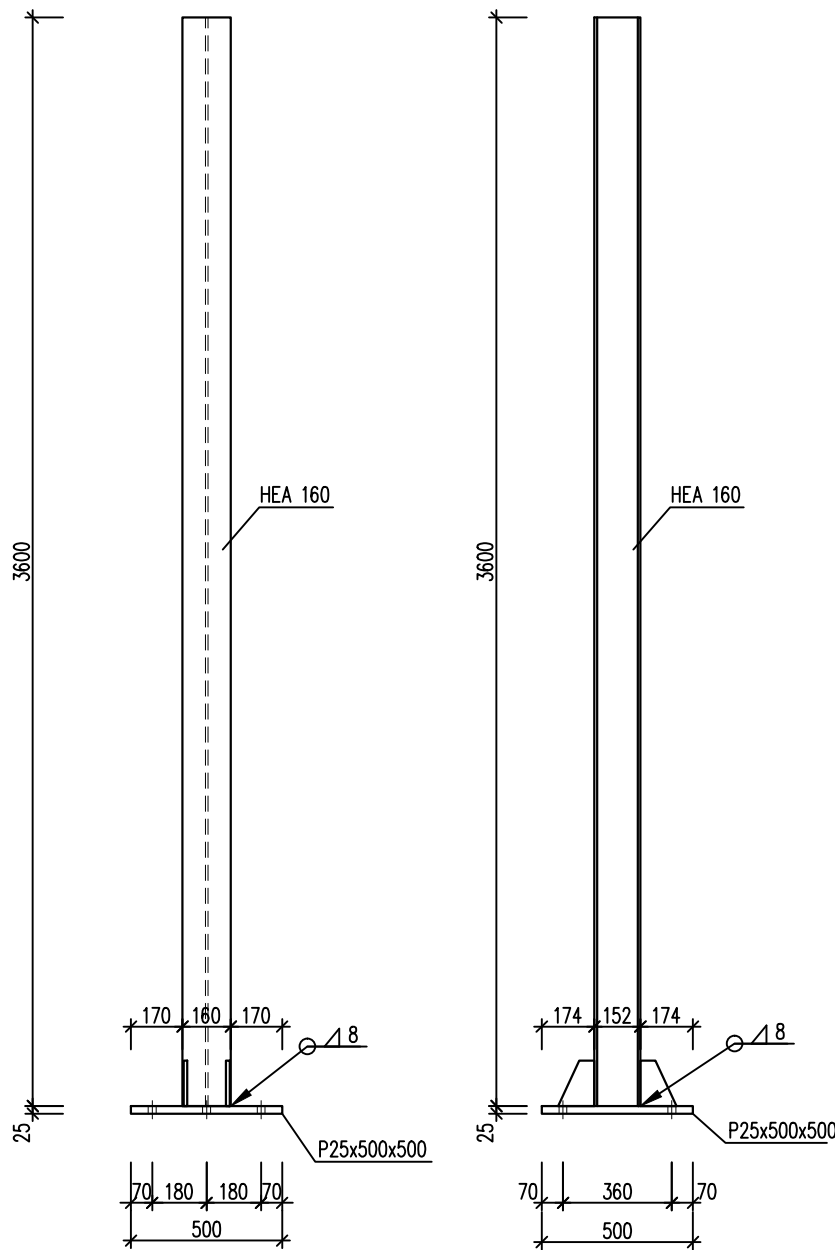


OCEĽOVÝ STĽP S5 – HEA160 DL.3600 KS=3
ČÍSLO STĽPIKOV PODĽA SKLADBY: 4, 5 a 79

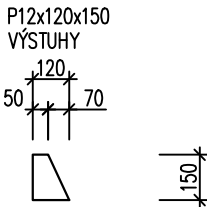
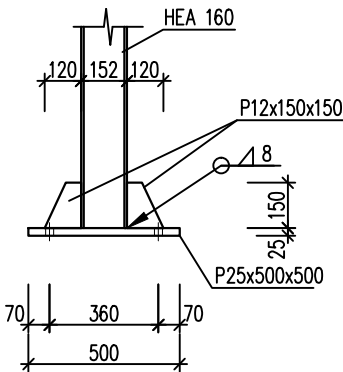
ČELNÝ POHĽAD
M 1:25

BOČNÝ POHĽAD
M 1:25

PÔDORYS
M 1:25



REZ 1-1
M 1:25



VÝPIS MATERIÁLU PRE 1 STĽPIK

PROFIL	ks	DĽŽKA	kg/m	kg	Σ kg	MATERIÁL
HEA 160	1	3,60	30,4		109,44	S235
P25x500x500	1			49,06	49,06	S235
P12x120x150	4			1,70	6,80	S235
CELKOVÁ HMOTNOSŤ					165,30	
PRESAHY A KOTVENIE 10%					16,53	
CELKOVÁ HMOTNOSŤ + PRESAHY A KOTVENIE					181,83	

POZNÁMKY:

– OCEĽOVÁ KONŠTRUKCIA JE ZVAROVANÁ NOSNÝMI ZVARMI V OCHRANNEJ ATMOSFÉRE
STĽP HEA 160 S PLATŇOU P25x500x500 – PO CELOM OBVODE ZVAR a=8mm
PLATŇA P12x100x150mm – OBOJSTRANNÝ KÚTOVÝ ZVAR a=6mm

OCEĽ: S235

KOTVY: 6x HVA–E (5.8)–M24 KOTEVNÁ SKRUTKA HAS M24x210/54

Skladba náterového systému:

- Žiarové zinkovanie ponorom Zn 85 µm
- 1 MN epoxidový penetračný náter 60 µm
- 1 MN epoxidový základný náter 80 µm
- 1 VN epoxidový vrchný náter 60 µm



Pozn.: Stupeň prípravy povrchov podľa STN EN ISO 12944–4: Sa

Farebné prevedenie – pozri výkresová časť architektúra

OBJEDNÁVATEĽ



NÁRODNÁ DIAL'NIČNÁ SPOLOČNOSŤ

ZHOTOVITEL DOKUMENTÁCIE NA REALIZÁCIU STAVBY		
GEOCONSULT S.R.O. MILETIČOVA 21, P.O.BOX 34, 820 05 BRATISLAVA 25		
HL. INŽ. PROJ. Ing. Ondrej KUPČO 	ČÍS.ZÁK. 1347/1230	

DOKUMENTÁCIA NA REALIZÁCIU STAVBY

249-00

ZAKAZKA		<div>DIALENIČNÝ PRIVÁDZAČ LIETAVSKÁ LÚČKA - ŽILINA II. ETAPA km 4,7 - 7,3</div>		<div><div><div>STATIKA STAVEBNÝCH KONSTRUKCIÍ</div></div><div>PLANOVAČ Z 000 00 00000000 tel.: +421 2 397 000 00 fax.: +421 2 397 000 01</div></div>	
ČASŤ STAVBY		249-00 MULTIFUNKČNÁ STENA V OKRUŽNEJ KRÍŽOVATKE V km 0,000			
PRÍLOHA		OCEĽOVÝ STĽPIK "S5"		STUPEŇ DRS	ČÍSLO ZAKAZKY 1347/1230
OBJEDNÁVATEĽ		NÁRODNÁ DIALENIČNÁ SPOLOČNOSŤ, a.s.		OKRES ŽILINA	
HLAVNÝ INŽ. PROJ. Ing. Ondrej KUPČO		TECH. KONTROLA Ing. Peter HOLLY		SÓRADNICOVÝ SYSTÉM JTSK	
ZODP. PROJ. Ing. Peter GAVALA		VYPRACOVAL Ing. Peter GAVALA		VÝŠKOVÝ SYSTÉM Bpv	
DÁTUM 05.2015		FORMÁT 3x A4		ČÍSLO PRÍLOHY S-3.5	SÓPRAVA